

# Chin-Tech

---

**Ji'nan Chin-Tech Thermal Technology Co., Ltd.**

No.688, wode Road, Economic and Technological Development Zone, Ji'nan, Shandong Province, China

TEL: +86-0531-87453796

FAX: +86-0531-87453798

URL: <http://www.chin-tech.com/>

MAIL: CT\_sale@126.com



## **CTHX Cross Flow, Induced Draft, Open Cooling Tower**

### Design Information



# Chin-Tech

## I. Outline of models

(open type, Cross-flow, and induced-draft)

CTHX-6-	Water rate m <sup>3</sup> /h	Overall dimension			Fan diameter mm	Blade width mm	Number of blades	Fill dimension mm	Spray tube length mm	Air flow m <sup>3</sup> /h	Fan power KW	Interface diameter				Make up		Pump head M	Self Weight KG	Operative Weight KG
		Width	Length	Height								Water inlet	Water outlet	Drain	Overflo w	Auto	Manual			
		W	L	H2								I	O	D	C	A	M			
1005D	38	2890	1485	3235	1160	260	6	770x2060	600	18000	1.1	DN80×2	DN100	DN50	DN50	DN32	DN32	2.9	965	2110
1005B	45	2890	1485	3235	1160	260	6	770x2060	600	25000	1.5	DN80×2	DN100	DN50	DN50	DN32	DN32	2.9	971	2200
1005G	55	2890	1485	3235	1160	260	6	770x2060	600	33000	2.2	DN80×2	DN100	DN50	DN50	DN32	DN32	2.9	978	2290
1006D	57	2890	1885	3260	1160	260	6	770x2060	800	37000	2.2	DN100×2	DN125	DN50	DN50	DN32	DN32	2.9	1057	2465
1006B	68	2890	1885	3260	1160	260	6	770x2060	800	40000	3	DN100×2	DN125	DN50	DN50	DN32	DN32	2.9	1077	2497
1006G	80	2890	1885	3260	1160	260	6	770x2060	800	68000	4	DN100×2	DN125	DN50	DN50	DN32	DN32	2.9	1082	2780
1107D	79	3190	2085	3400	1460	260	6	1000x1940	860	29000	2.2	DN125×2	DN150	DN50	DN50	DN32	DN32	2.9	1118	2370
1107B	86	3190	2085	3400	1460	260	6	1000x1940	860	45000	3	DN125×2	DN150	DN50	DN50	DN32	DN32	2.9	1138	2610
1107G	108	3190	2085	3400	1460	260	6	1000x1940	860	54000	4	DN125×2	DN150	DN50	DN50	DN32	DN32	2.9	1143	2730
1208D	93	3490	2490	3400	1760	260	6	1000x1940	1000	41000	3	DN125×2	DN150	DN50	DN50	DN32	DN32	2.9	1346	2885
1208B	108	3490	2490	3400	1760	260	6	1000x1940	1000	60000	4	DN125×2	DN150	DN50	DN50	DN32	DN32	2.9	1351	3155
1208G	126	3490	2490	3400	1760	260	6	1000x1940	1000	76000	5.5	DN125×2	DN150	DN50	DN50	DN32	DN32	2.9	1365	3335
1209D	111	3690	2590	3400	1960	260	6	925x2060	1140	56000	4	DN125×2	DN150	DN50	DN50	DN32	DN32	2.9	1432	3152
1209B	131	3690	2590	3400	1960	260	6	925x2060	1140	85000	5.5	DN125×2	DN150	DN50	DN50	DN32	DN32	2.9	1446	3497
1209G	153	3690	2590	3400	1960	260	6	925x2060	1140	106000	7.5	DN125×2	DN150	DN50	DN50	DN32	DN32	2.9	1481	3707
1210D	128	3690	2890	3430	1960	260	6	925x2060	1300	56000	4	DN125×2	DN200	DN50	DN50	DN32	DN32	2.9	1514	3386
1210B	151	3690	2890	3430	1960	260	6	925x2060	1300	85000	5.5	DN125×2	DN200	DN50	DN50	DN32	DN32	2.9	1528	3701
1210G	176	3690	2890	3430	1960	260	6	925x2060	1300	106000	7.5	DN125×2	DN200	DN50	DN50	DN32	DN32	2.9	1563	3940
1211D	147	3690	2890	3810	1960	260	6	925x2472	1300	76000	5.5	DN125×2	DN200	DN50	DN50	DN32	DN32	3.6	1957	4117
1211B	172	3690	2890	3810	1960	260	6	925x2472	1300	100000	7.5	DN125×2	DN200	DN50	DN50	DN32	DN32	3.6	1992	4432
1211G	201	3690	2890	3810	1960	260	6	925x2472	1300	153000	11	DN125×2	DN200	DN50	DN50	DN32	DN32	3.6	2013	4980
1610D	184	4690	2890	4050	2360	260	6	1230x2639	1300	81000	5.5	DN125×2	DN200	DN50	DN50	DN32	DN32	3.6	2344	5552
1610B	215	4690	2890	4050	2360	260	6	1230x2639	1300	130000	7.5	DN125×2	DN200	DN50	DN50	DN32	DN32	3.6	2379	5982
1610G	252	4690	2890	4050	2360	260	6	1230x2639	1300	162000	11	DN125×2	DN200	DN50	DN50	DN32	DN32	3.6	2400	6327
1811D	220	5290	3290	4290	2960	260	6	1230x2842	600	104000	7.5	DN125×4	DN250	DN50	DN50	DN32	DN32	4.0	2530	6201
1811B	258	5290	3290	4290	2960	260	6	1230x2842	600	156000	11	DN125×4	DN250	DN50	DN50	DN32	DN32	4.0	2551	6651
1811G	302	5290	3290	4290	2960	260	6	1230x2842	600	208000	15	DN125×4	DN250	DN50	DN50	DN32	DN32	4.0	2597	7206
1812D	236	5290	3290	4490	2960	260	6	1230x3045	600	140000	7.5	DN125×4	DN250	DN50	DN50	DN32	DN32	4.7	2673	6561
1812B	276	5290	3290	4490	2960	260	6	1230x3045	600	168000	11	DN125×4	DN250	DN50	DN50	DN32	DN32	4.7	2694	6936

# Chin-Tech

1812G	323	5290	3290	4490	2960	260	6	1230x3045	600	208000	15	DN125×4	DN250	DN50	DN50	DN32	DN32	4.7	2740	7401
1912D	334	5690	3690	4290	3360	260	6	1230x2842	660	117000	7.5	DN150×4	DN250	DN50	DN50	DN50	DN50	4.2	4059	9435
1912B	391	5690	3690	4290	3360	260	6	1230x2842	660	200000	11	DN150×4	DN250	DN50	DN50	DN50	DN50	4.2	4105	10205
1912G	457	5690	3690	4290	3360	260	6	1230x2842	660	234000	15	DN150×4	DN250	DN50	DN50	DN50	DN50	4.2	4153	10595
1913D	367	5690	3890	4490	3360	260	6	1230x3045	710	117000	11	DN150×4	DN250	DN50	DN50	DN50	DN50	4.5	4332	10008
1913B	445	5690	3890	4490	3360	260	6	1230x3045	710	222000	15	DN150×4	DN250	DN50	DN50	DN50	DN50	4.5	4378	11138
1913G	520	5690	3890	4490	3360	260	6	1230x3045	710	289000	18.5	DN150×4	DN250	DN50	DN50	DN50	DN50	4.5	4426	11700
2017D	525	5890	5090	5200	3560	260	6	1230x3248	1020	208000	15	DN200×4	DN300	DN50	DN50	DN50	DN50	4.5	5404	12602
2017B	600	5890	5090	5200	3560	260	6	1230x3248	1020	290000	18.5	DN200×4	DN300	DN50	DN50	DN50	DN50	4.5	5452	13352
2017G	654	5890	5090	5200	3560	260	6	1230x3248	1020	306000	22	DN200×4	DN300	DN50	DN50	DN50	DN50	4.5	5477	13547
2217D	658	6480	5090	5100	3760	260	6	1230x3857	1020	257000	22	DN200×4	DN300	DN50	DN50	DN50	DN50	4.6	5792	13997
2217B	700	6480	5090	5100	3760	260	6	1230x3857	1020	300000	30	DN200×4	DN300	DN50	DN50	DN50	DN50	4.6	5817	14417
2217G	819	6480	5090	5100	3760	260	6	1230x3857	1020	417000	37	DN200×4	DN300	DN50	DN50	DN50	DN50	4.6	5872	15407
2219D	730	6480	5590	5100	3760	260	6	1230x3857	1120	302000	22	DN200×4	DN300	DN50	DN50	DN50	DN50	4.6	6152	14807
2219B	800	6480	5590	5100	3760	260	6	1230x3857	1120	380000	30	DN200×4	DN300	DN50	DN50	DN50	DN50	4.6	6207	15507
2219G	888	6480	5590	5100	3760	260	6	1230x3857	1120	490000	37	DN200×4	DN300	DN50	DN50	DN50	DN50	4.6	6307	16367
2320D	780	6880	5890	5910	4160	260	6	1230x4060	1200	334000	22	DN200×4	DN300	DN50	DN50	DN50	DN50	4.6	6452	15507
2320B	900	6880	5890	5910	4160	260	6	1230x4060	1200	420000	30	DN200×4	DN300	DN50	DN50	DN50	DN50	4.6	6502	16207
2320G	960	6880	5890	5910	4160	260	6	1230x4060	1200	542000	37	DN200×4	DN300	DN50	DN50	DN50	DN50	4.6	6607	17067
2519D	876	7380	5490	6700	5660	260	6	1230x4872	1100	316000	30	DN200×4	DN300	DN50	DN50	DN50	DN50	4.6	7393	17368
2519B	1000	7380	5490	6700	5660	260	6	1230x4872	1100	440000	37	DN200×4	DN300	DN50	DN50	DN50	DN50	4.6	7448	18608
2519G	1110	7380	5490	6700	5660	260	6	1230x4872	1100	530000	45	DN200×4	DN300	DN50	DN50	DN50	DN50	4.6	7548	19724

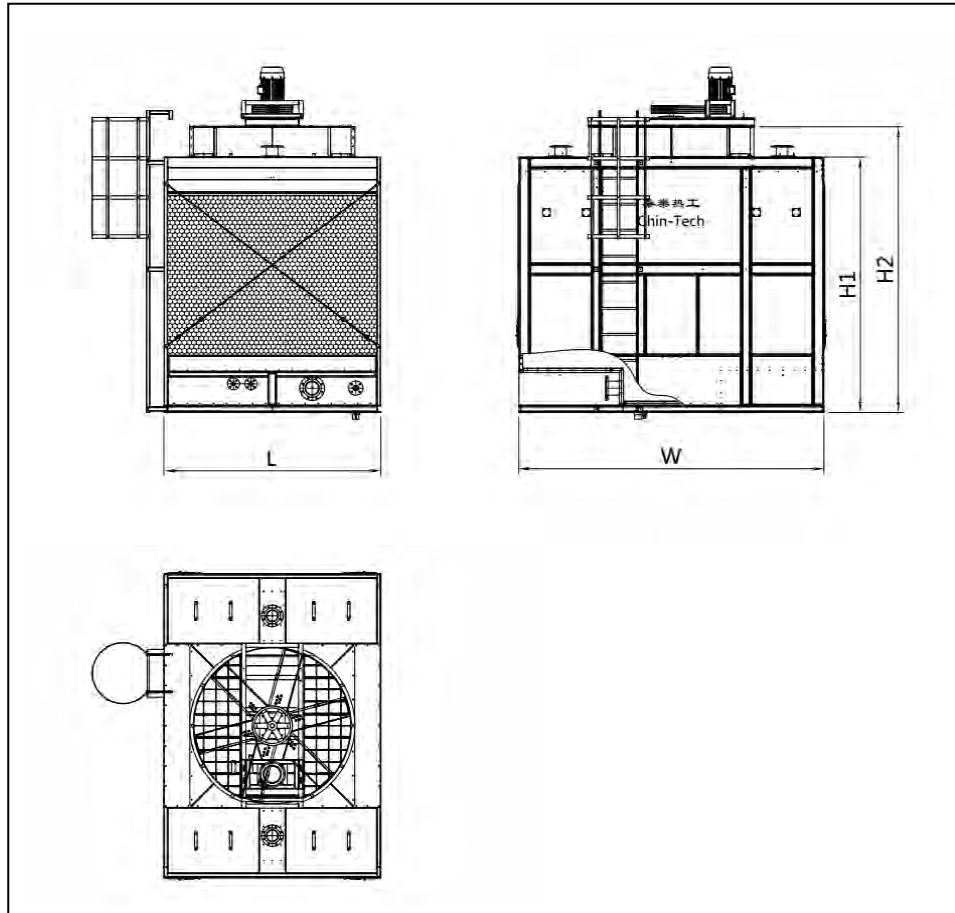
\* Significance of the model names:

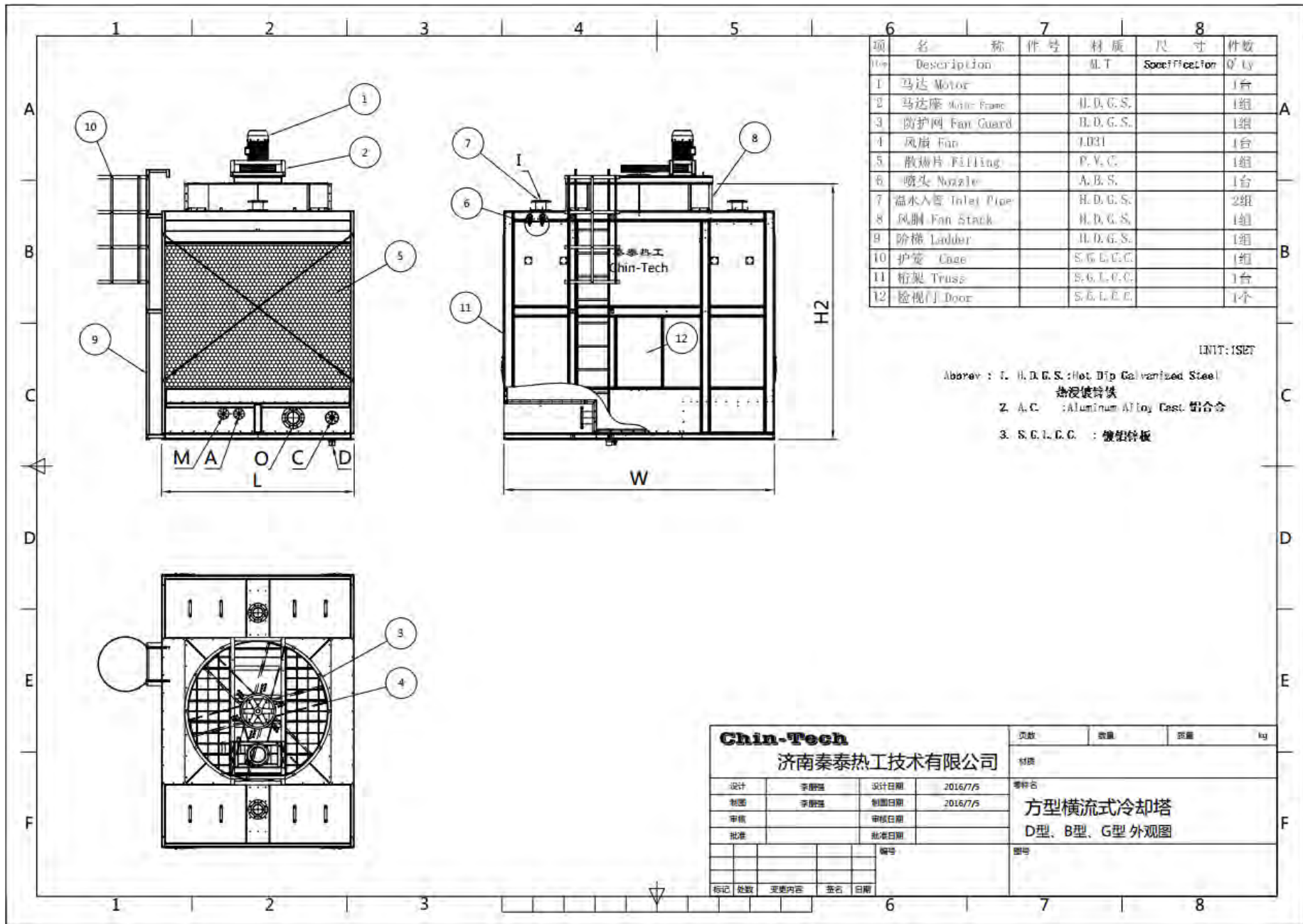
CTHX	-	6	-	1005	D, B, G
Chin-Tech Rectangular, Cross-flow		Version		Model code	Fan codes

## II. Drawings:

CTHX-6	Unit (mm)			
	W	L	H1	H2
1005	2890	1485	2885	3235
1006	2890	1885	2910	3260
1107	3190	2085	3050	3400
1208	3490	2490	3050	3400
1209	3690	2590	3050	3400
1210	3690	2890	3080	3430
1211	3690	2890	3460	3810
1610	4690	2890	3700	4050
1811	5290	3290	3890	4290
1812	5290	3290	4090	4490
1912	5690	3690	3890	4290
1913	5690	3890	4090	4490
2017	5890	5090	4800	5200
2217	6480	5090	4700	5100
2219	6480	5590	4700	5100
2320	6880	5890	5510	5910
2519	7380	5490	6300	6700

# Chin-Tech





项 目	名 称	件 号	材 质	尺 寸	件 数
Item	Description		M.T	Size/Dimension	Qty
1	马达 Motor				1台
2	马达座 Motor Frame		H. D. G. S.		1组
3	防护网 Fan Guard		H. D. G. S.		1组
4	风扇 Fan		1.031		1台
5	散沫片 Filling		P. V. C.		1组
6	喷头 Nozzle		A. B. S.		1台
7	溢水入管 Inlet Pipe		H. D. G. S.		2组
8	风胴 Fan Stack		H. D. G. S.		1组
9	阶梯 Ladder		H. D. G. S.		1组
10	护笼 Cage		S. G. L. C. C.		1组
11	桁架 Truss		S. G. L. C. C.		1台
12	检视门 Door		S. S. L. E. E.		1个

UNIT: 1:50

Abbrev: 1. H. D. G. S.: Hot Dip Galvanized Steel  
热浸镀锌铁  
2. A. C.: Aluminum Alloy Cast. 铝合金  
3. S. G. L. C. C.: 镀锌铁板

<b>Chin-Tech</b>				页数	数量	重量	kg
济南秦泰热工技术有限公司				材质			
设计	李朋强	设计日期	2016/7/5	零件名			
制图	李朋强	制图日期	2016/7/5	方型横流式冷却塔			
审核		审核日期		D型、B型、G型外观图			
批准		批准日期		图号			
				编号			
标记	数量	变更内容	签名	日期			